



JANELA DA ANSELMO

EDIÇÃO MARÇO 2025

OS ALUNOS DO 1º ANO FIZERAM UM JOGO DO GALO COM MATERIAL RECICLADO PARA OFERECEREM AOS PAIS /FAMÍLIA. FOI MUITO DIVERTIDO! NO FINAL DA ATIVIDADE AINDA TIVERAM TEMPO DE ESCREVER UMA PEQUENA CARTA.



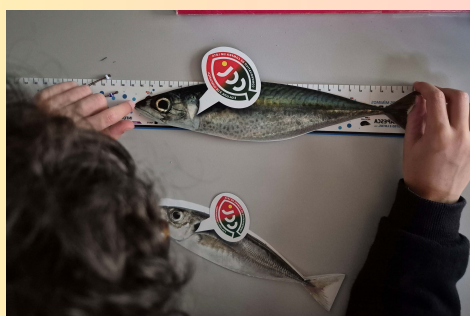
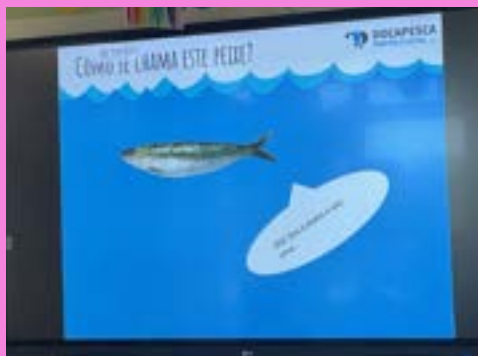
AS TURMAS A E B DO 3.º ANO REALIZARAM UMA EXPERIÊNCIA COM A PROFESSORA COADJUVANTE UMA EXPERIÊNCIA SOBRE HOLOGRAMAS





ATIVIDADE DOCAPESCA

SALA 2 DO JI - "VEIO À NOSSA SALA A BEATRIZ MOSTRAR PEIXES E ENSINAR A MEDIR. MOSTROU VÍDEOS DE PESCADORES E ENSINOU O NOME DE ALGUNS ANIMAIS DO MAR: CAVALA, SARDINHA, CAMARÃO, CARANGUEJO, POLVO E SAPATEIRA. ENSINOU MUITAS FORMAS DE PESCAR, COM AS BOIAS E AS REDES, COM AS ARMADILHAS E AS CANAS DE PESCA E OS "VASOS" PARA PESCAR OS POLVOS. QUANDO NÓS FORMOS COMPRAR PEIXE, TEMOS DE MEDIR O PEIXE PARA VER SE O PESCADOR PESCOU BEM O PEIXE, PORQUE A BEATRIZ ENSINOU QUE SÓ PODEMOS PESCAR OS PEIXES GRANDES E MÉDIOS" - REGISTO DAS CRIANÇAS.



OS ALUNOS DO 3.º ANO A E B TAMBÉM RECEBERAM A VISITA DA DOCAPESCA, ONDE CONHECER DIVERSOS TIPOS DE PESCA, OS REQUISITOS PARA OS PEIXES PODEREM SER PESCADOS E VENDIDOS E TIPOS DE PEIXES QUE PODEM SER PESCADOS NA NOSSA COSTA.





PRENDA DO DIA DO PAI

AS TURMAS DO 3.º ANO A E B FIZERAM AS SUAS PRENDAS DO DIA DO PAI



OS ALUNOS DO 3. ANO A ASSISTIRAM A UMA HISTÓRIA EM PARCERIA COM O OEIRASEDUCA





OS ALUNOS DO 3.º ANO A REALIZARAM ALGUMAS DOBRAGENS / ORIGAMIS RELACIONADOS COM A PRIMAVERA



OS ALUNOS DO 3.º ANO B CONSTRUIRAM UMA MANTA DE RETALHOS EM PARCERIA COM AS ALUNAS DA ESCOLA VALE DO RIO NO ÂMBITO DO PROJETO DE SUSTENTABILIDADE



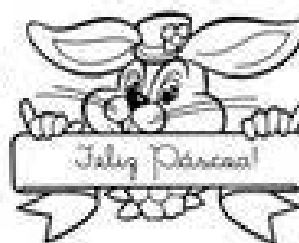


DESAFIO DO MÊS

ENCONTRA NO CAÇA-PALAVRAS, AS SEGUINTE PALAVRAS:

- CHOCOLATE
- COELHO
- CORDEIRO
- GIRASSOL
- OVO
- PÁSCOA

- PÃO
- QUARESMA
- TRIGO
- UVA
- VELA
- VINHO



T	R	I	G	O	L	E	S	O	P	Q	B
M	O	E	I	S	A	A	C	S	P	U	O
E	E	S	R	S	C	L	O	V	E	A	H
T	U	L	A	Y	U	W	R	M	C	R	O
L	V	L	S	H	G	H	D	V	O	E	V
H	A	D	S	V	E	T	E	C	E	S	O
P	Ã	O	O	I	C	E	I	O	I	M	N
W	U	S	L	N	A	F	R	E	N	A	S
A	D	E	C	H	O	C	O	L	A	T	E
R	I	R	O	O	R	E	I	H	F	S	W
S	A	T	U	P	Ã	S	C	O	A	F	B
V	E	L	A	D	N	A	N	S	Y	Y	C

