



SPO

Serviço de Psicologia Orientação

Domínios de intervenção

Articulação com os órgãos de gestão da escola na construção dos Projetos Educativo e Curricular, definindo processos, estratégias e princípios orientadores que contribuam para alcançar as metas educativas.

Implementação de ações de orientação escolar e profissional de forma contínua, ao longo do percurso educativo, envolvendo os jovens e as famílias. Não se reduz a uma mera adequação de indivíduos a percursos educativos, mas tem como objetivo a promoção do desenvolvimento pessoal, vocacional, a construção da identidade e a motivação para a aprendizagem ao longo da vida.

Apoio psicológico e psicopedagógico, garantindo um atendimento personalizado, avaliando as situações, implementando intervenções adequadas e encontrando medidas educativas consonantes, em articulação com a restante comunidade educativa. Situações como o insucesso escolar, dificuldades de aprendizagem, risco de abandono precoce, têm uma multiplicidade de causas cuja análise exige uma abordagem especializada, essencial para que as medidas a implementar sejam as adequadas.

Desenvolvimento de uma rede de relações na comunidade educativa. Destaca-se a importância do trabalho com a direção, professores mentores, professores, pessoal não docente, famílias, entidades ligadas à formação, tecido empresarial, instituições de complementaridade, nomeadamente na área da saúde e da proteção social.

GABINETE

Sede do Agrupamento de Escolas de Paço de Arcos
Escola Secundária Luís de Freitas Branco
Bloco D, 2º piso

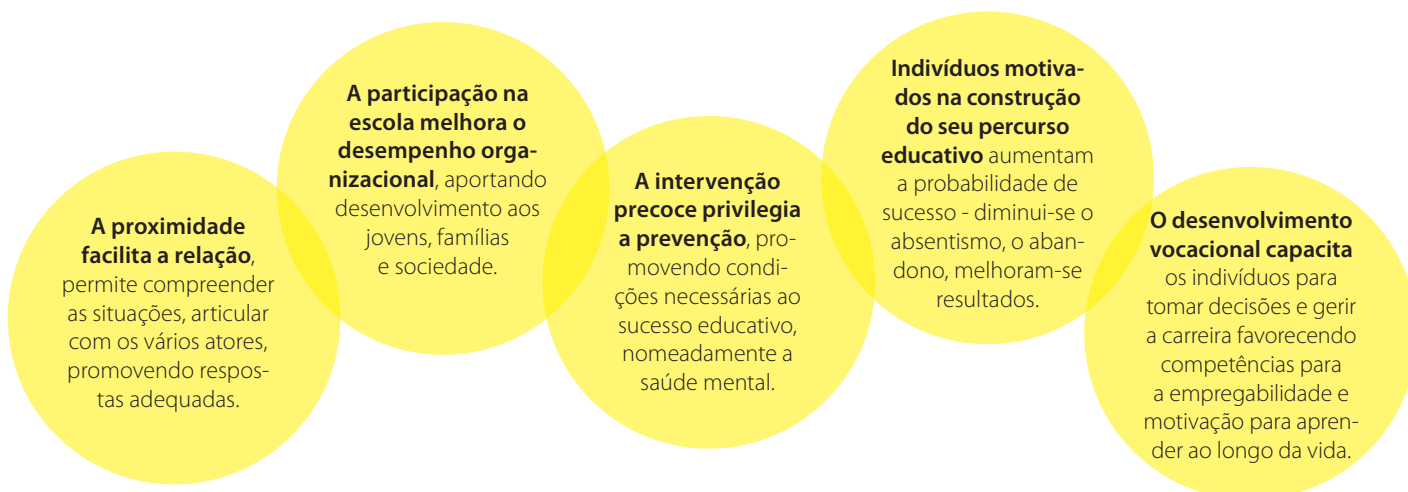
CONTACTOS

214425049/74 (ext. 265)
spo@aepa.pt

HORÁRIO

Em www.aepa.pt
Na porta do gabinete
Na central telefónica

Resultados - Um contributo para o futuro



A. Orientação Vocacional

"A orientação promove o desenvolvimento vocacional, uma das dimensões do desenvolvimento psicológico global."

Ensino Básico

(9º ano) - Projeto de Exploração Vocacional

- entrega de folheto informativo aos alunos / enc. de educação e recolha das inscrições/autorizações
- sessões de informação no grupo turma sobre as opções após conclusão do ensino básico
- aplicação de questionários e provas para definição do perfil de interesses/aptidões
- análise e discussão dos resultados, individualmente, com relatório final
- apoio à concretização de atividades, em colaboração com os directores de turma, sobre o mundo das profissões.

Ensino Secundário

(Cursos Científico-humanísticos e Profissionais)

- atendimento individual aos alunos para apoio no prosseguimento de estudos ou na reorientação do seu percurso
- dinamização de sessões de informação sobre prosseguimento de estudos / inserção no mundo do trabalho
- divulgação de informação no site da escola.

B. Avaliação / Apoio Psicológico / Apoio Psicopedagógico

"A prática psicológica pode ser considerada como um processo de ajuda às pessoas, por meios psicológicos, a confrontarem-se construtivamente com as tarefas exigidas pelo desenvolvimento humano."

Algumas situações em que pode ser solicitado

- Insucesso escolar repetido
- Dificuldades de aprendizagem
- Absentismo ou abandono escolar
- Problemas de indisciplina
- Dificuldades do foro emocional: episódios de ansiedade, ideação suicida, consumo de substâncias psicoactivas, comportamentos automutilação, ...

C. Apoio ao Desenvolvimento de Sistemas de Relações da Comunidade Educativa

Todas as atividades desenvolvidas por este serviço assentam nesta vertente essencial

- Conjunto de atividades que visa mobilizar os diversos agentes educativos, entidades e serviços da comunidade com vista ao desenvolvimento e melhoria das respostas educativas.

